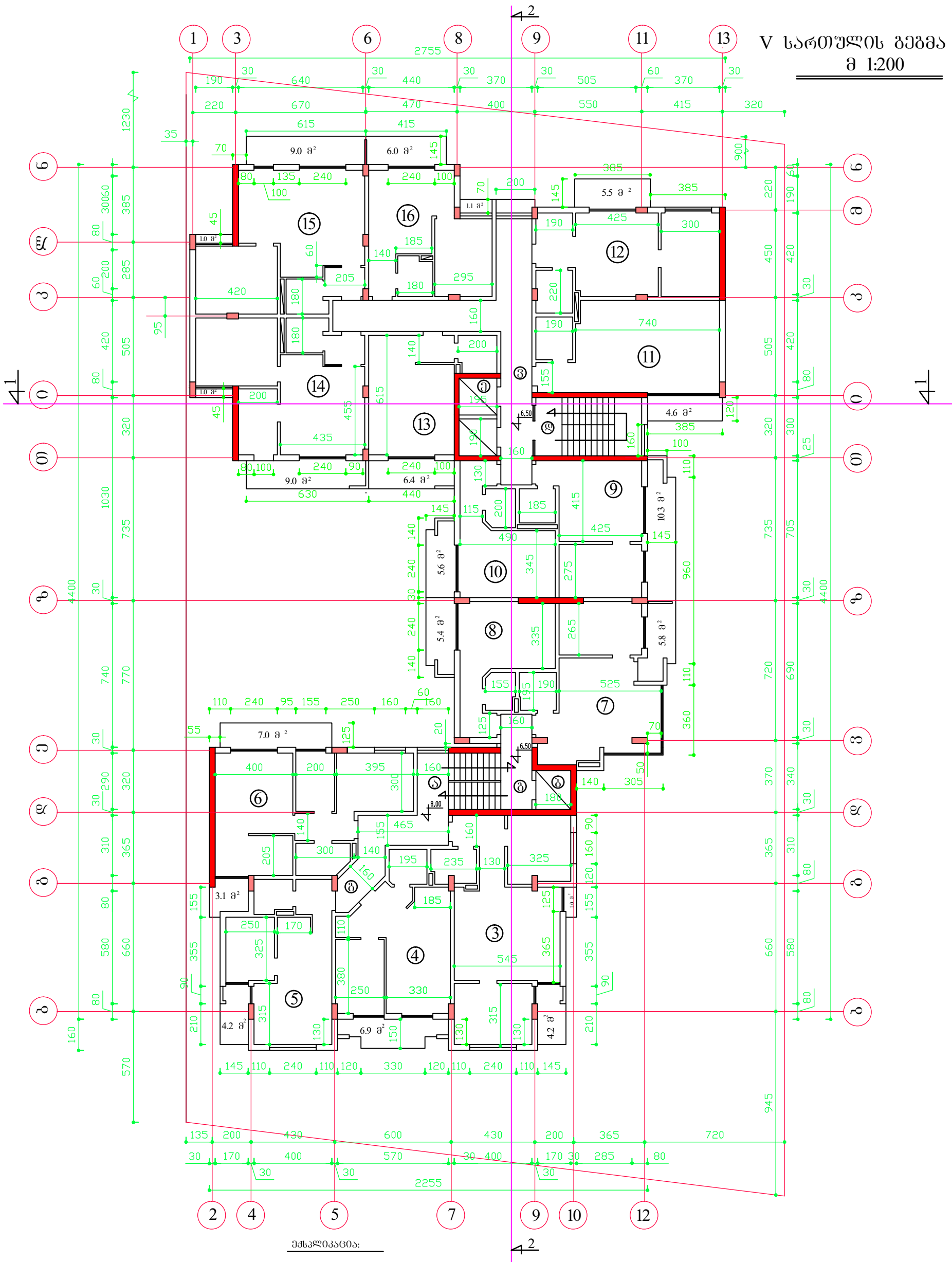


V სართულის გეგმა  
მ 1:200



შენიშვნა:

ა. კიბის უზრეველი 12.5 მ²  
ბ. ლიფტი 3.6 მ²  
გ. ლიფტისა 20.9 მ²  
დ. კიბის უზრეველი 16.5 მ²  
ე. ლიფტი 7.8 მ²  
ვ. ლიფტისა 38.0 მ²

3. საცხოვრებელი პანა  
4. საცხოვრებელი პანა  
5. საცხოვრებელი პანა  
6. საცხოვრებელი პანა  
7. საცხოვრებელი პანა  
8. საცხოვრებელი პანა  
9. საცხოვრებელი პანა  
10. საცხოვრებელი პანა  
11. საცხოვრებელი პანა  
12. საცხოვრებელი პანა  
13. საცხოვრებელი პანა  
14. საცხოვრებელი პანა  
15. საცხოვრებელი პანა  
16. საცხოვრებელი პანა

63.0+5.2=68.2 მ²  
39.8+6.9=46.7 მ²  
38.7+4.2=42.9 მ²  
53.8+10.1=63.9 მ²  
43.6+5.8=49.4 მ²  
25.0+5.4=30.4 მ²  
35.6+10.3=45.9 მ²  
26.0+5.6=31.6 მ²  
43.0+4.6=47.6 მ²  
42.0+5.5=47.5 მ²  
31.3+6.4=37.7 მ²  
51.7+10.0=61.7 მ²  
54.0+10.0=64.0 მ²  
36.5+7.1=43.6 მ²

სულ: 780.4 მ²

32=723.5

სამშენებლო უბანი 875.4 მ²